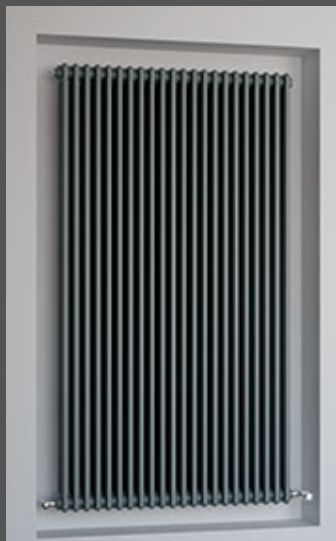


# CORPI SCALDANTI



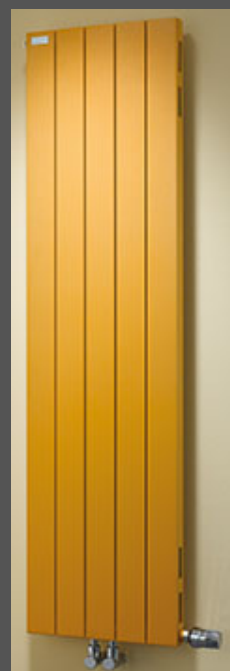
## RADIATORI TUBOLARI

- sia nippolabili che con tappi e valvole già montati
- con interasse per sostituzione GHISA o ALLUMINIO
- per ambienti sanitari



## RADIATORI A TUBI PIATTI

- sia verticali che orizzontali



## SCALDASALVIETTE

- solo Elettrici con regolatore climatico o tradizionali con e senza resistenza elettrica



# CORPI SCALDANTI E SISTEMI RADIANTI

## RADIATORI A PIASTRA

- con elevato irraggiamento (brevetto X-2)
- in versione CLASSICA
- in versione PIANA
- in versione DESIGN



## IMPIANTI RADIANTI

- a pavimento, a parete, o a soffitto
- sia ribassata (min. 18mm + finitura) che tradizionali

